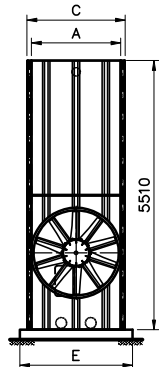
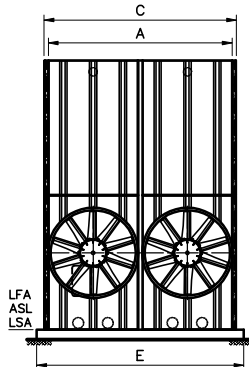


<b>DIMENSÕES</b> PESOS E VOLUMES	<b>SÉRIE RE – TAMANHOS 35 A 374</b>
<b>DIMENSIONS</b> WEIGHTS AND VOLUMES	<b>RE SERIES – SIZES 35 TO 374</b>
<b>DIMENSIONES</b> PESOS Y VOLÚMENES	<b>SERIE RE – TAMAÑOS 35 A 374</b>



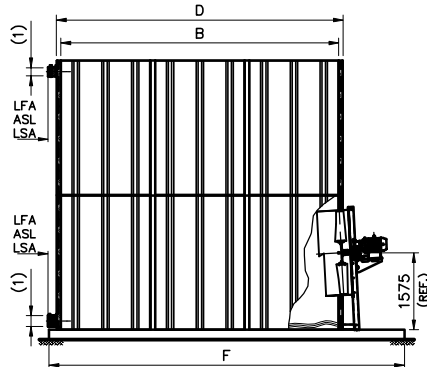
**VISTA FRONTAL**  
**FRONT VIEW**  
**VISTA FRONTAL**

PARA TORRES TAMANHOS  
FOR TOWERS SIZES  
PARA TORRES TAMAÑOS  
35-141, 151, 161, 174



**VISTA FRONTAL**  
**FRONT VIEW**  
**VISTA FRONTAL**

PARA TORRES TAMANHOS  
FOR TOWERS SIZES  
PARA TORRES TAMAÑOS  
142, 152, 162, 175-374

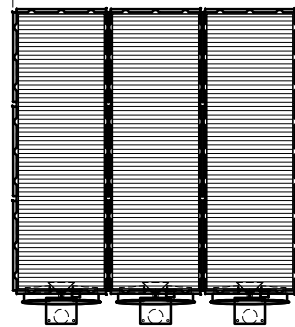


**LATERAL**  
**SIDE VIEW**  
**LATERAL**

LFA = LIMITE DE FORNECIMENTO ALPINA  
ASL = ALPINA SUPPLY LIMIT  
LSA = LIMITE DE SUMINISTRO ALPINA

TAMANHOS SIZES TAMAÑOS	DIMENSÕES / DIMENSIONS / DIMENSIONES [mm]						PESOS APROX. APPROX. WEIGHT PESOS APROX. [kg]		VOLUMES VOLUMES VOLÚMENES
	A	B	C	D	E	F	EMBARQUE TRANSPORT EMBARQUE	OPERAÇÃO OPERATION OPERACIÓN	EMBARQUE TRANSPORT EMBARQUE [m <sup>3</sup> ]
35	1830	1830	2010	2010	2230	2230	850	1410	28
38	1830	2100	2010	2280	2230	2500	900	1550	32
44	1830	2440	2010	2620	2230	2840	960	1720	37
52	2100	2440	2280	2620	2500	2840	1170	2010	41
59	2440	2440	2620	2620	2840	2840	1380	2320	47
68	1830	3760	2010	3940	2230	4160	1260	2410	55
74	1830	4030	2010	4210	2230	5030	1310	2550	58
79	2100	3760	2280	3940	2500	4760	1480	2760	62
84	2100	4030	2280	4210	2500	5030	1530	2910	66
92	2440	3760	2620	3940	2840	4760	1720	3160	70
98	2440	4030	2620	4210	2840	5030	1780	3330	75
106	2440	4370	2620	4550	2840	5370	1850	3530	81
113	2440	4640	2620	4820	2840	5640	1920	3700	86
121	2440	4980	2620	5160	2840	6080	2000	3900	92
138	2440	5690	2620	5870	2840	6790	2190	4370	104
141	3760	3760	3940	3940	4160	4860	2320	4670	32
142	3760	3760	3940	3940	4160	4860	2320	4670	32
151	3760	4030	3940	4210	4160	5130	2390	4930	33
152	3760	4030	3940	4210	4160	5130	2390	4930	33
161	3760	4300	3940	4480	4160	5400	2460	5160	34
162	3760	4300	3940	4480	4160	5400	2460	5160	34
174	3760	4640	3940	4820	4160	5740	2580	5490	35
175	3760	4640	3940	4820	4160	5740	2580	5490	35
185	4300	4300	4480	4480	4700	5300	2930	5920	37
188	4300	4370	4480	4550	4700	5370	2950	5980	37
200	4300	4640	4480	4820	4700	5640	3060	6270	39
214	3760	5690	3940	5870	4160	6690	3110	6670	43
217	4980	4370	5160	4550	5380	5370	3450	6850	41
231	4980	4640	5160	4820	5380	5640	3580	7180	43
244	4300	5690	4480	5870	4700	6690	3620	7570	46
250	4980	4980	5160	5160	5380	5980	3690	7570	44
283	4980	5690	5160	5870	5380	6690	4170	8600	52
297	4980	5960	5160	6140	5380	6960	4250	8900	53
314	4980	6300	5160	6480	5380	7300	4400	9290	55
327	4980	6570	5160	6750	5380	7570	4490	9610	56
341	4980	6840	5160	7020	5380	7840	4590	9900	57
357	4980	7180	5160	7360	5380	8180	4680	10260	59
374	4980	7520	5160	7700	5380	8520	4840	10680	63

$$L = C + ((A+90) \times (N^{\circ} \text{ DE CÉLULAS} - 1))$$



**PLANTA**  
**PLANT**  
**PLANTA**

CÁLCULO DO COMPRIMENTO (L) PARA TORRES MULTICELULARES  
LENGTH CALCULATION (L) FOR MULTICELLULAR TOWERS  
CALCULO DE LA LONGTUD (L) PARA TORRES MULTICELULARES

**OBSERVAÇÕES:**

- DIÂMETRO E QUANTIDADE DE CONEXÕES DE ENTRADA E SAÍDA DE ÁGUA VARIAM DE ACORDO COM A VAZÃO.
- OBSERVAR A DISTÂNCIA MÍNIMA DE 1,5m ENTRE O VENTILADOR E EVENTUAIS OBSTÁCULOS A VENTILAÇÃO.
- VOLUME DE EMBARQUE:
  - TORRES SEMIMONTADAS: ATÉ O TAMANHO 138.
  - TORRES DESMONTADAS: TAMANHOS ACIMA DO 138.

**PRESERVAMOS: ÁGUA + ENERGIA + MEIO AMBIENTE**

**NOTES:**

- DIAMETER AND QUANTITY OF INLET AND OUTLET WATER CONNECTIONS VARY ACCORDING TO THE WATER FLOW.
- KEEP MINIMUM DISTANCE OF 1,5m BETWEEN THE AIR INLET AND POSSIBLE INTERFERENCES TO VENTILATION.
- TRANSPORT VOLUME:
  - THE TRANSPORT VOLUME IS ESTIMATED AND SUBJECT TO VARIATIONS
  - SEMI-ASSEMBLED TOWERS: FOR SIZES UNTIL 138.
  - DISASSEMBLED TOWERS: FOR SIZES ABOVE 138.

**WE PRESERVE: WATER + ENERGY + ENVIRONMENT**

**OBSERVACIÓN:**

- DIÁMETRO Y CANTIDAD DE CONEXIONES DE ENTRADA Y SALIDA DE AGUA VARIAN DE ACUERDO CON EL CAUDAL.
- MANTENER UNA DISTANCIA MÍNIMA DE 1,5m ENTRE LA ENTRADA DEL AIRE Y POSIBLES OBSTÁCULOS A LA VENTILACIÓN.
- VOLUMEN DE EMBARQUE:
  - EL VOLUMEN DE EMBARQUE ES ESTIMADO Y SUJETO A CAMBIOS.
  - TORRES SEMI-ENSAMBLADAS: TAMAÑOS HASTA 138.
  - TORRES DESENSAMBLADAS: TAMAÑOS ARRIBA DE 138.

**PRESERVAMOS: AGUA + ENERGIA + MEIO AMBIENTE**



ALPINA EQUIPAMENTOS INDUSTRIAIS LTDA.

ESTRADA MARCO POLO, 940 – CEP 09844-150

SÃO BERNARDO DO CAMPO – SP – BRASIL

\*FONE: 55 (11) 4397-9133

e-mail: orcamentos@alpina.com.br

www.alpinaequipamentos.com.br